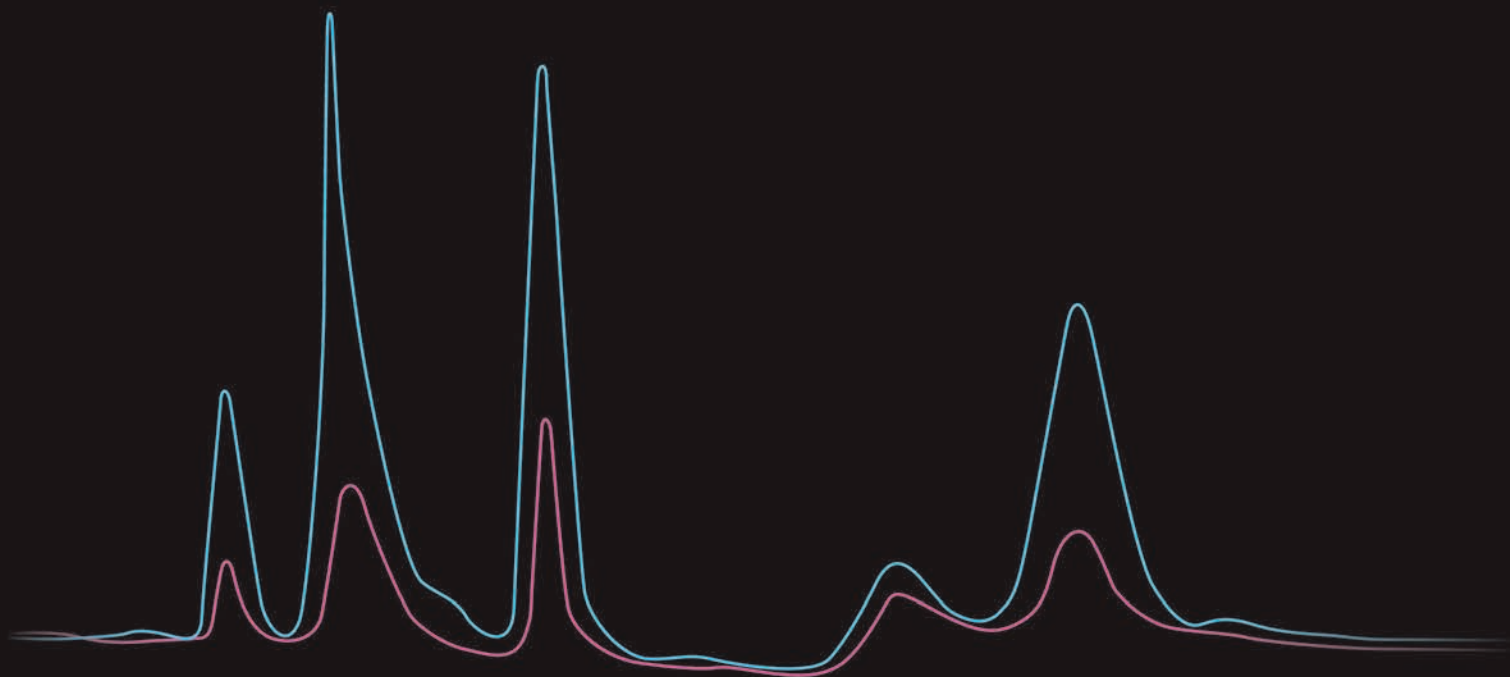


Create a safe and comfortable environment
创造安全·舒适的环境

COSMOS



初次调试的必要性



初次调试的必要性

售后服务热线:021-6774-3138



- 1 | 气体报警器属于精密仪器，运输、安装过程中若有极端情况发生，跌落或大幅度的振动可能导致元器件的损坏、异常故障的出现。
- 2 | 泵吸式检知部，在设备安装过程中，可能出现流量器导向错误、安装不正确、流量不达标、气密性不佳等情况。
- 3 | 设备在安装接线过程中，非我司技术工程师安装确认，可能出现接线错误，导致过电压、过电流等情况，导致传感器异常、损坏。
- 4 | 我司出厂设备在恒温恒湿厂房和实验室环境中检测良好，客户现场环境可能出现差异化环境，温湿度的巨大波动都会造成零点漂移，精度失准等特殊状况。
- 5 | 硅胶、粉尘、卤素、不明液体等物质可能对传感器会造成异常。



新考思莫施电子(上海)有限公司
NEW COSMOS ELECTRIC (SHANGHAI) CO., LTD.