

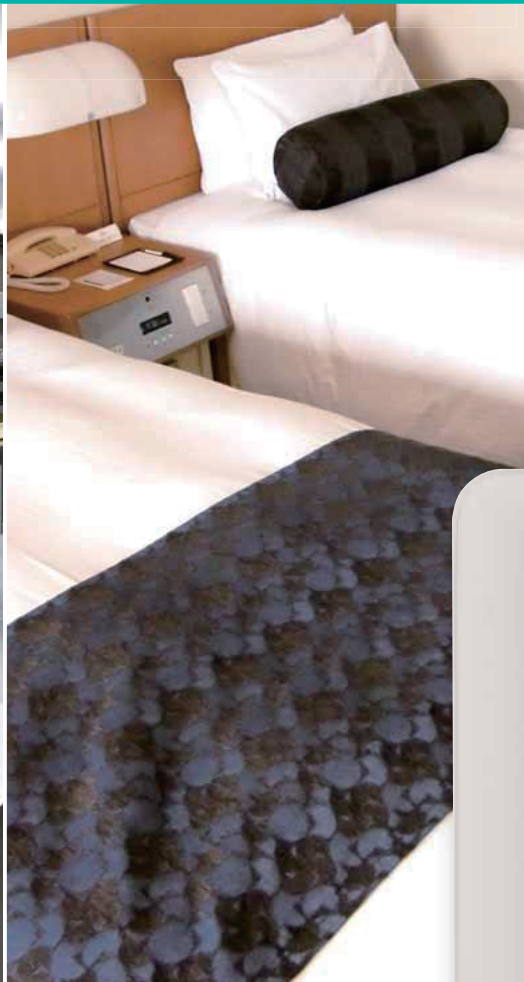
COSMOS

冷媒泄漏检测
氟利昂气体检测器

KD-12

冷媒泄漏检测

确保制冷空调设备的冷媒泄露时的安全防范



实物尺寸

符合JRA GL-13 !

JRA GL-13是由日本冷冻空调工业协会制定的标准
[JRA GL-13智能中央空调氟利昂防泄漏安全确保标准]

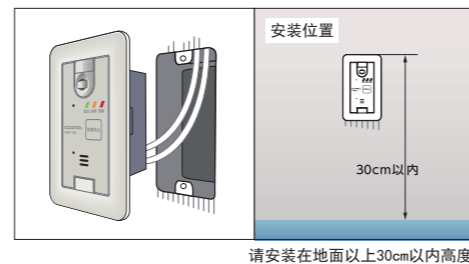


快速检测氟利昂气体，并灯光报警

防止冷媒泄漏导致安全事故，同时也为环境保护做出贡献。

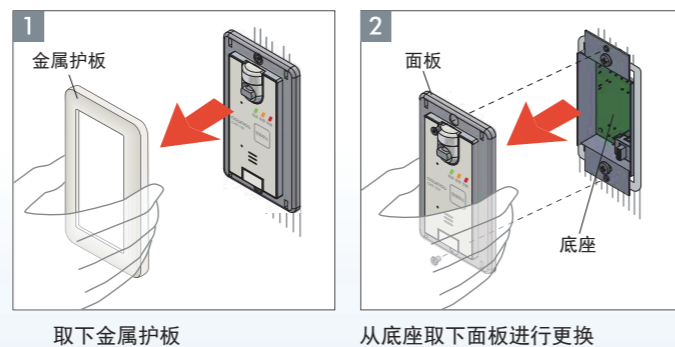
1 整齐地嵌入墙面

安装在开关转接盒上，整齐地嵌入墙面。
小型化设计，并且完美贴合。



2 简单的日常维护

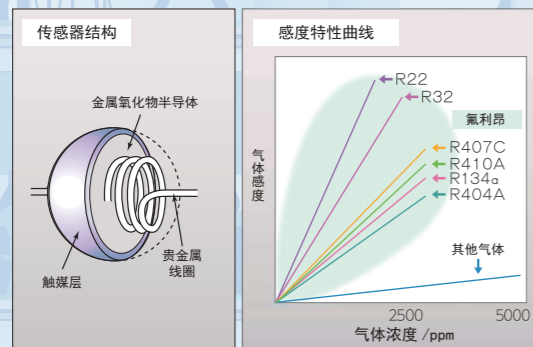
即使传感器老化，只需更换包含传感器的面板部份就能简单完成。不需要断电以及额外的电气方面的施工。



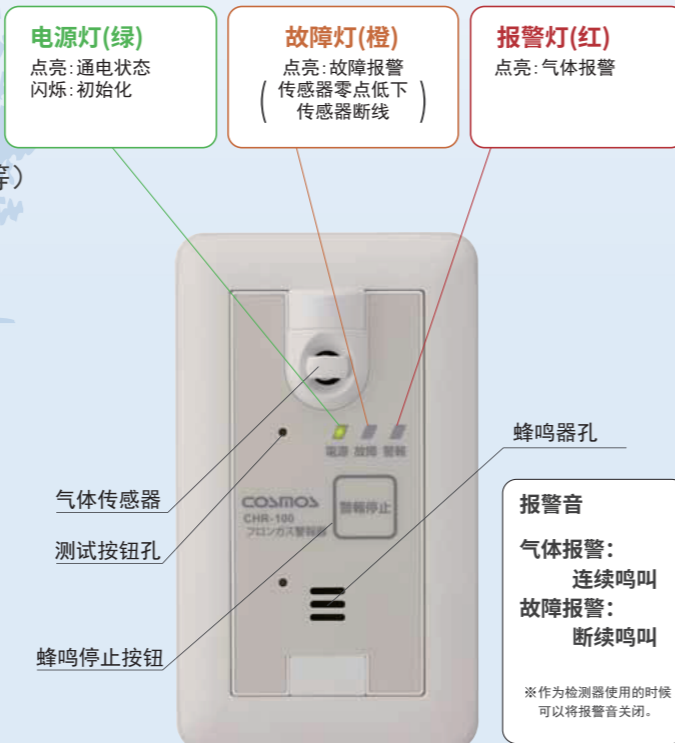
3 借助独特的传感器技术，快速识别氟利昂气体，并准确检测

借助独特的热线型半导体式传感器技术，快速检测冷媒的泄漏。

(R22、R32、R134a、R404A、R407C、R410A等)
并且，不易受到其他气体的干扰，降低了误报率。

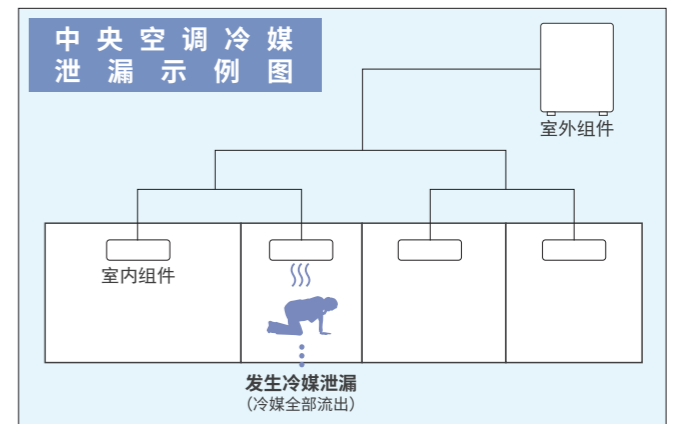


在传感器表面设置触媒层，通过触媒反应，降低对于杂气（烟草燃烧产生的烟雾中的成份、酒精等），对氟利昂进行有选择性的检测。



4 符合日本冷冻空调工业会制定的标准 (JRA GL-13)

安装了中央空调的室内，为了保障 [JRA GL-13 智能中央空调氟利昂泄漏时的安全标准]，有必要针对该标准设立对策。孕育而生的检测器 CHR-100 正应用于此。

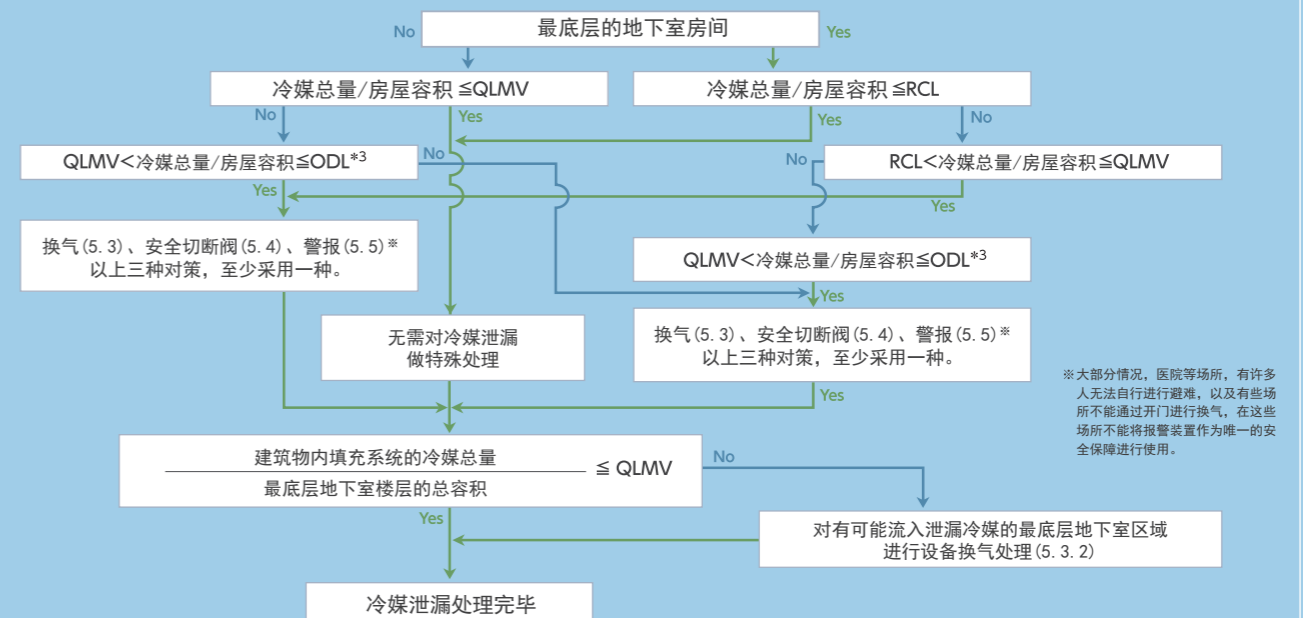


小于规定尺寸的房间中，安装的中央空调发生冷媒泄漏的时候，从室外组件开始冷媒全部泄漏，冷媒浓度可能会超过极限值。

中央空调发生冷媒泄漏时的安全对策

在由日本冷冻空调工业协会制定的标准 [JRA GL-13智能中央空调氟利昂防泄漏安全确保标准] 中这么描述，系统中填充的冷媒总量 (kg) 除以其系统连接的安装了室内机器房屋的最小容积 (m³)，根据冷媒种类区分为 RCL*¹ 或 QLMV*²。RCL*¹ 或者 QLMV*² 超过标准时，需要采取换气·安全切断阀·警报三种对策中的一至二种。氟利昂检测器发挥着换气 (不包括自然通风和普通设备换气)·安全切换阀·警报，三位一体的重要作用。CHR-100 符合该标准，是具有代表性的产品。

[冷媒泄漏过程图 (以 JRA GL-13 为基础制作)]



*1 RCL (Refrigerant Concentration Limit)
密闭空间中的极限冷媒浓度。为了降低急性毒性·缺氧·可燃性的危险性而规定的空气中冷媒最大浓度。

*2 QLMV (Refrigerant Quantity Limit with Minimum Ventilation)
最低限度换气环境内的冷媒极限浓度。
*3 ODL (Oxygen Deprivation Limit)
造成缺氧的冷媒极限浓度。

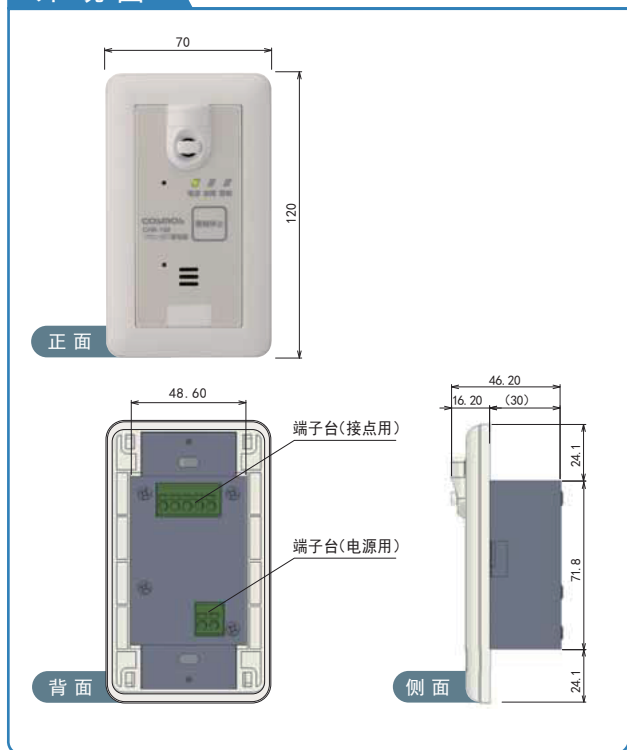
※大部分情况，医院等场所，有许多人无法自行进行避难，以及有些场所不能通过开门进行换气，在这些场所不能将报警装置作为唯一的安全保障使用。

规格

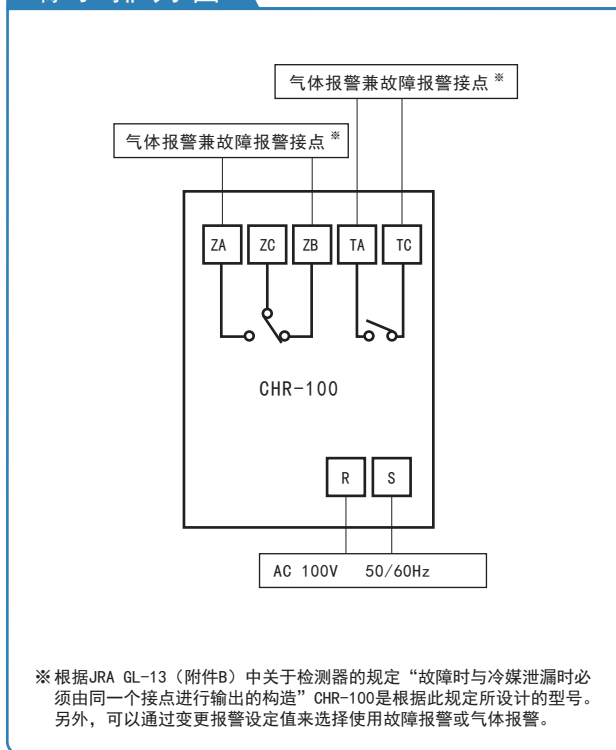
型号	CHR-100		外部输出	气体报警兼故障报警接点
检测原理	热線型半導體式			①1c 无电压接点 / 自动恢复 额定电压AC250V 1A 或者DC30V 1A 负载电阻 [标准] · 无报警时: ZA-ZC 1a 开 / ZB-ZC 1b 关 · 气体报警时: ZA-ZC 1a 关 / ZB-ZC 1b 开 · 故障时: ZA-ZC 1a 关 / ZB-ZC 1b 开
检测对象气体	代替氟利昂气体 (R22、R32、R134a、R404A、R407C、R410A)			②1a 无电压接点 / 自动恢复 额定电压AC250V 1A 或者DC30V 1A 负载电阻 [标准] · 无报警时 开 · 气体报警时 关 · 故障时 关
检测方式	扩散式			使用温湿度范围※
报警浓度	RGL / 2以下			温度: -10~+50°C 湿度: 10~85%RH (40°C~ 50°C的时候为55%RH以下)
报警延迟	30 秒以内 (1.6 倍RGL/2 浓度的气体)			电 源
报警方式	气体报警	报警灯亮 (红色) 连续报警音 (音量关闭时, 没声音) 信号延迟报警型 · 自动恢复型	消耗电力	AC100V±10%、50/60Hz 共用
	故障报警	报警灯亮 (橙色) (传感器零点低下、传感器断线) 断续报警音 (音量关闭时, 没声音) 信号延迟报警型 · 自动恢复型	其他功能	约5W
			尺寸	约200g
			重量	约200g
			安装方法	JIS 单口开关转接盒埋入式安装

※无剧烈的温度湿度变化, 无结露。

外观图



端子排列图



安全须知

- 在使用前请务必仔细阅读“使用说明书”, 并在此基础上正确使用。
- 请将检测器用于指定对象气体。如果检测器用于指定对象气体之外, 则有可能造成事故发生。

为了维护检测器的性能, 保证安全, 请进行日常点检及定期点检。



新考思莫施电子(上海)有限公司
NEW COSMOS ELECTRIC (SHANGHAI) CO., LTD.

—日本新宇宙在华全资子公司

上海总公司 ■ 上海市松江工业区东兴路385号4号厂房
201613 TEL: 021-6774-3138

大连分公司 ■ 大连市中山区长江路280号裕景5号楼ST2大厦3701A
(裕景国际中心)

广州分公司 ■ 广州市番禺区万博一路101号中北科创中心14层08单元

北京分公司 ■ 北京市朝阳区利泽中二路203号洛娃大厦A座1307室

成都分公司 ■ 成都市金牛区一环路北一段99号环球广场2310室

上海事务所 ■ 上海市闵行区宜山路2016号合川大厦1号楼12楼G

URL: <https://www.new-cosmos.com.cn> 中文
<https://www.new-cosmos.co.jp> 日文 & 英文

※本样册的记载内容, 为了提高效率原则, 变更时不予通知, 请谅解。

2022年11月制作